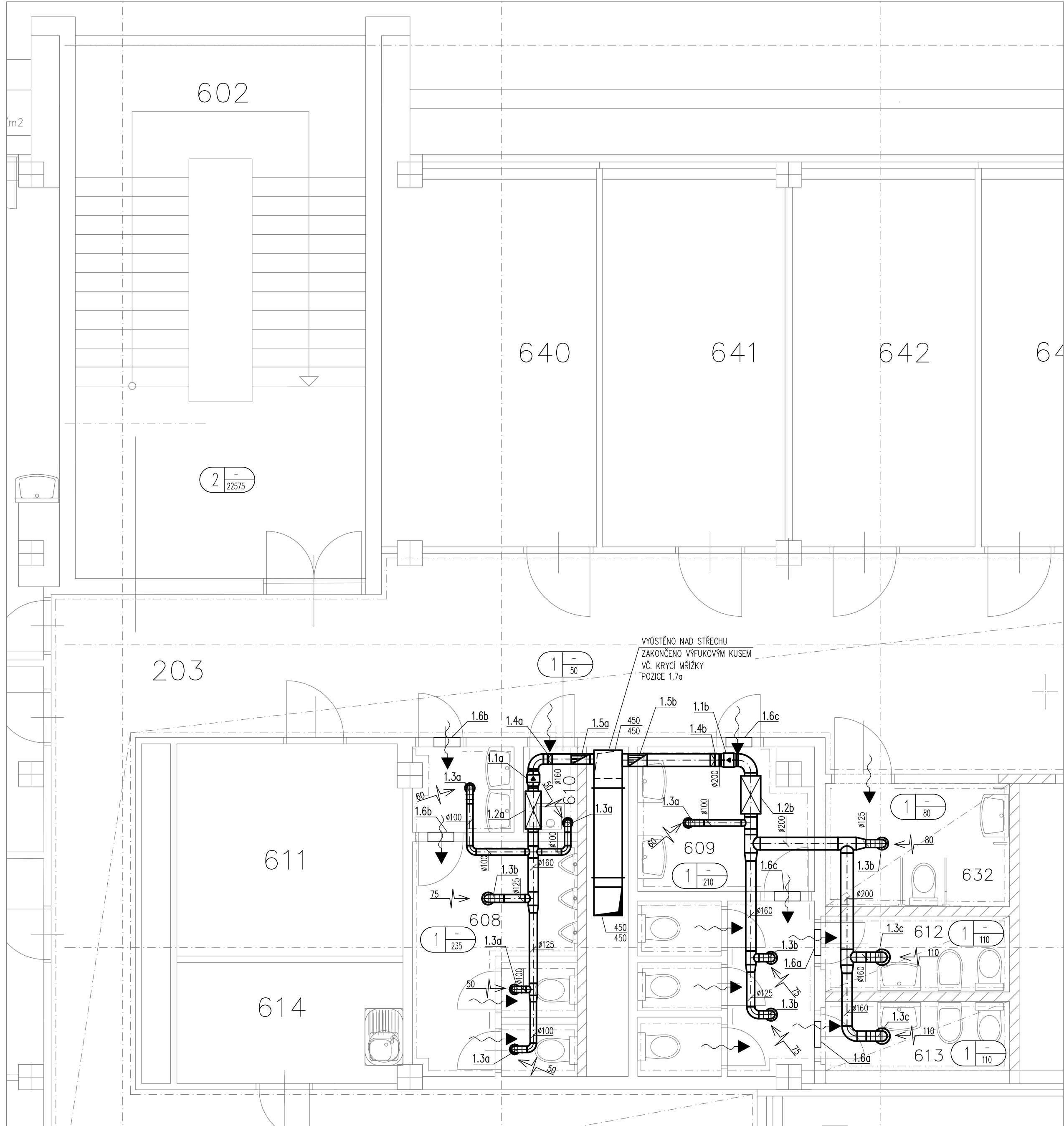
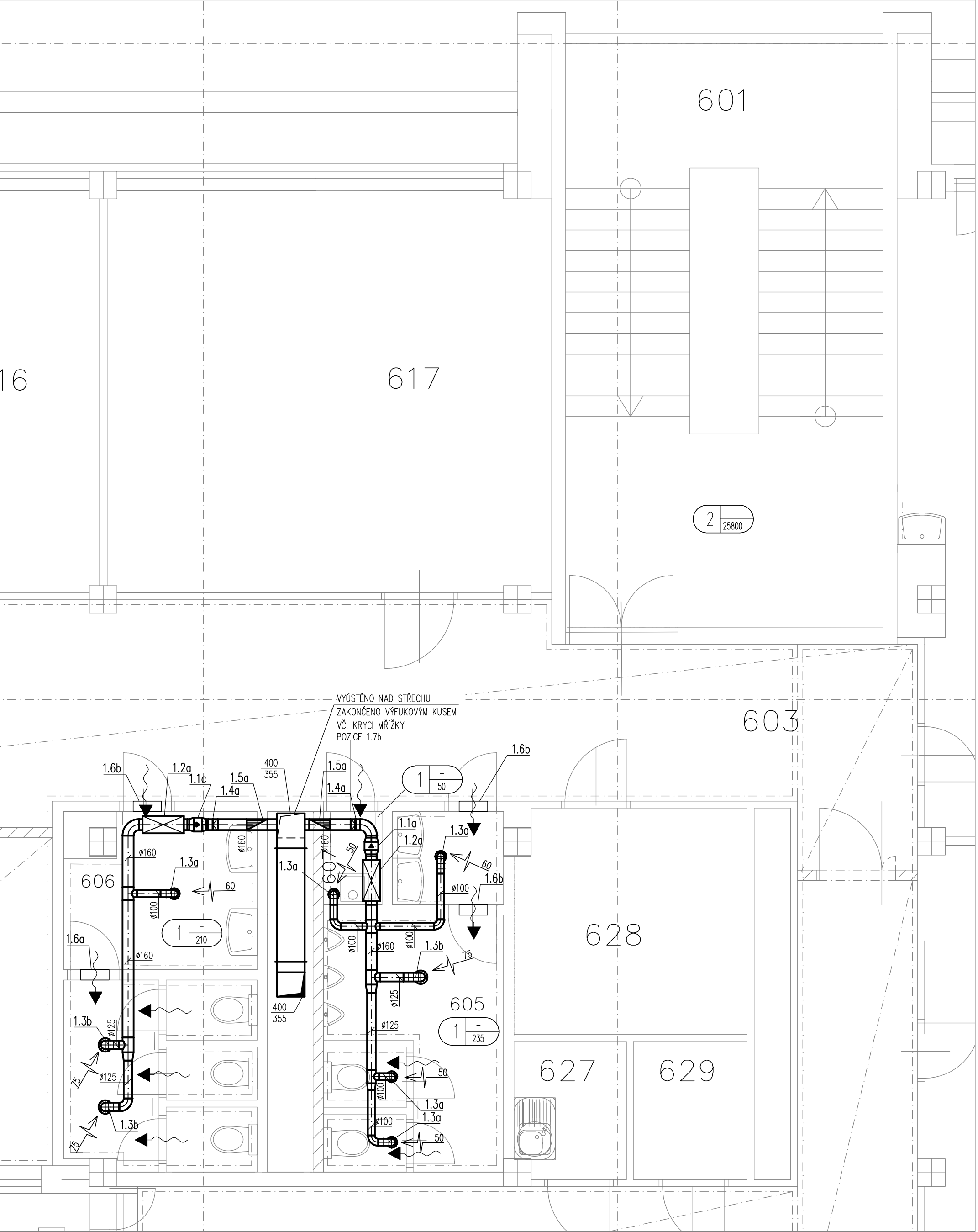


SOCIÁLNÍ ZAŘÍZENÍ A VĚTRÁNÍ CHÚC B - ČÁST A



SOCIÁLNÍ ZAŘÍZENÍ A VĚTRÁNÍ CHÚC B - ČÁST B



LEGENDA:

- PRÍVOD VZDUCHU DO MÍSTNOSTI (m³/h)
—ODVOD VZDUCHU Z MÍSTNOSTI (m³/h)
—ZAŘ. Č. X
VZDUCHOTECHNICKÉ POTRUBÍ – POZINK.
TEPELNÁ IZOLACE VZT POTRUBÍ
TLUMIČ HLUKU
PŘÍVOD ČERSTVÉHO VZDUCHU
VÝFUK ODPADNÍHO VZDUCHU
ODVOD ZNEHODNOCENÉHO VZDUCHU
PŘÍVOD ČERSTVÉHO VZDUCHU
PODRÍZNUTÉ DVEŘE – SMĚR PROUDĚNÍ
DVEŘNÍ MŘÍŽKA – SMĚR PROUDĚNÍ

ZAŘ. Č.1 VĚTRÁNÍ SOCIÁLNÍHO ZÁZEMÍ
LOKÁLNÍ DIAGONÁLNÍ VENTILÁTOR DO KRUHOVÉHO
POTRUBÍ Ø160 mm S NASTAVITELNÝM DOBĚHEM
V = 285 m³/h, 175 Pa
230 V, 50 W, 0,22 A
HMOTNOST CCA 2,7 kg
POZICE 1.1a

ZAŘ. Č.1 VĚTRÁNÍ SOCIÁLNÍHO ZÁZEMÍ
LOKÁLNÍ DIAGONÁLNÍ VENTILÁTOR DO KRUHOVÉHO
POTRUBÍ Ø200 mm S NASTAVITELNÝM DOBĚHEM
V = 560 m³/h, 180 Pa
230 V, 95 W, 0,45 A
HMOTNOST CCA 4,9 kg
POZICE 1.1b

ZAŘ. Č.1 VĚTRÁNÍ SOCIÁLNÍHO ZÁZEMÍ
LOKÁLNÍ DIAGONÁLNÍ VENTILÁTOR DO KRUHOVÉHO
POTRUBÍ Ø160 mm S NASTAVITELNÝM DOBĚHEM
V = 240 m³/h, 170 Pa
230 V, 50 W, 0,22 A
HMOTNOST CCA 2,7 kg
POZICE 1.1c

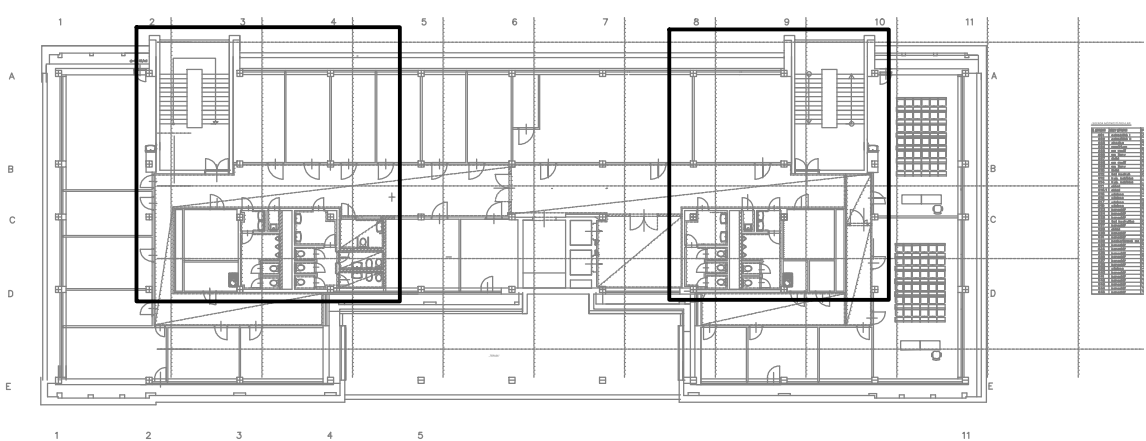
ZAŘÍZENÍ Č.2 VĚTRÁNÍ CHÚC B
AXIÁLNÍ VENTILÁTOR S NASTAVITELNÝM LOPATKY
PR.800 mm, V=22575 m³/h, 300 Pa
3f, 400V, 10,67A
HMOTNOST 119 kg
PŘÍKON 5,5 kW

ZAŘÍZENÍ Č.3 VĚTRÁNÍ EVAKUAČNÍHO VÝTAHU
DIAGONÁLNÍ VENTILÁTOR DO KRUHOVÉHO POTRUBÍ
PR.400mm, V=3000 m³/h, 250 Pa
665W, 2,97A, 230V
HMOTNOST 26 kg


LEGENDA MÍSTNOSTÍ PRO 6.NP:

Č. MÍSTNOSTI	NÁZEV MÍSTNOSTI	VÝMĚRA M ²
601	schodiště I	39,6
602	schodiště II	39,6
603	chodba	179,8
604	respirium	35,1
605	wc muži	13,2
606	wc ženy	13,2
607	úklid	2,5
608	wc muži	13,2
609	wc ženy	13,2
610	úklid	2,5
612	čaj kuchyň	6,8
612	hyg. kabinka	3,5
614	hyg. kabinka	3,51
611	sklad	12,0
615.1	sklad	10,8
615	učebna	41,3
616	učebna	38,0
617	učebna	54,1
618	učebna	59,7
623	kancelář	10,9
624	kancelář	12,6
625	kancelář	16,1
626	čaj kuchyňka	6,0
627	kancelář	10,9
628	sklad	3,3
630	kancelář	14,4
631	kancelář	19,9
632	bezbariérové wc	5,92
633	kancelář	18,6
634	kancelář	16,5
635	kancelář	22,8
636	kancelář	12,1
637	kancelář	19,1
638	kancelář	15,7
639	učebna	43,6
640	kancelář	19,3
641	kancelář	17,1
642	kancelář	17,1
643	kancelář	17,1
644	kancelář	17,1
645	kancelář	17,1

ČÁST A



ČÁST B

Investor:	Univerzita Jana Evangelisty Purkyně v Ústí nad Labem, Pasturova 3544/1, Ústí nad Labem-centrum, 40001 Ústí nad Labem	 DIGITRONIC CZ s. r. o. Símkova 904, 500 03 Hradec Králové www.digitronic.cz, tzb@digitronic.cz
Místo stavby:	Univerzita Jana Evangelisty Purkyně v Ústí nad Labem k.n. Klášter(775053), p.č. 1278/2, 1284/1, 1284/2, 1284/6, 1286/2	
Zodp. projektant:	Ing. Jan DINGA	Stupeň PD:
Vypracoval:	Ing. Petr VANICKÝ, Ing. Jitka FLEGLOVÁ	Datum:
Část:	VZDUCHOTECHNIKA	Revizce:
Alce:	Rekonstrukce budovy kateder a UJEP - Rekonstrukce auly a výstavního koridoru	Paré:
Obsah:	1.ETAPA - REKONSTRUKCE BUDOVY KATEDER PŮDORYS 6.NP	Formát: Měřítko: Číslo výkresu:
		D.1.4.C07